

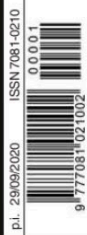
Barche da Sogno
DREAM *B* **BOATS**

*“Art is not what you see,
but what you make others see”*

Edgar Degas

YEAR 18 ISSUE 1 ANNUAL AUTUMN 2020 € 10,00 IN ITALY

by *Vela* **MOTORE**



TANKOA 50 M BINTADOR

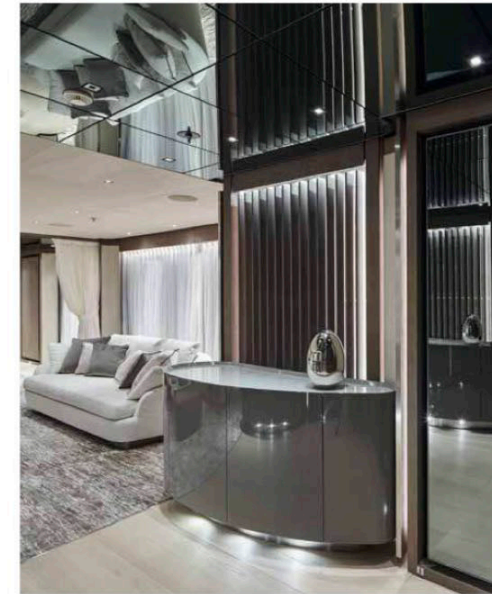
BUEN RETIRO

The heir to Vertige: fifty meters in aluminium and three decks. The latest-born in the Tankoa house bears the signature of the Francesco Paszkowski Design Studio, responsible for exteriors and interiors on behalf of an owner looking for an exclusive yacht with large spaces in which to live with the family, and with an eye on the environment thanks to the adoption of hybrid propulsion

BY VITTORIA MEDICI. PHOTOGRAPHS BY RICCARDO BORGENNI



TANKOA 50 M BINTADOR



On the left page, a complete view of the large saloon on the main deck and, alongside and below, some details and custom furnishings designed by Francesco Paszkowski Design of Florence.

We could start like this: "Once upon a time there was an owner looking for the boat of his dreams. Then, one day, visiting the Tankoa boatyard, he fell in love at first sight with a yacht that was being built". The yacht that resulted is called *Bintador* and is the second model, after *Vertige*, of the 50-metre series by the Ligurian yard, from which, however, it takes only the lines.

Let's visit it together to understand how different twin sisters can be. The customer, a nautical and design enthusiast, wanted a secluded "place" in which he could find time for himself, relax and rest in direct contact with the sea. The hybrid propulsion also met the demand for the comfort, low noise and low fuel consumption that were among the priorities of the original brief.

Francesco Paszkowski, "author" of the exteriors and interiors of *Vertige* too, has managed to create a large villa on the sea in line with the requests of the owners, which included some basic pointers: the creation of a five-cabin layout (as compared to six aboard the first 50 m) with four guest cabins (two Vips and two guests) on the lower deck; the moving of the owner's suite to the main deck, the creation of a galley on the same level instead of on



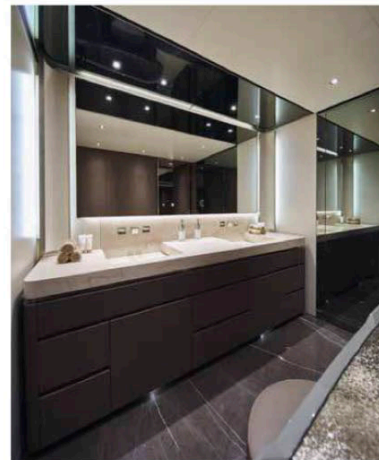
the lower deck, now reserved for the crew; the transformation of the forward area to accommodate a touch and go helipad instead of the saloon, and storage for electric bikes, a tender and jet ski.

The request to move the owner's suite stems from the owner's desire for privacy. The apartment has a terrace along the starboard side while *Vertige* had two, one to starboard and one to port. On the same deck, we also find the galley where the family can gather for breakfast or light lunches around the central island. The colour that dominates here is white with a touch of warmth thanks to the dove-grey panels that cover some sides, while in the rest of the interiors grey, beige, ivory and neutral tones triumph, giving character to the whole and repeated throughout the yacht.

The floors and some panelling are of sanded brushed oak while glossy lacquered panels prevail in the ceilings, and Calacatta marble is used for the coffee tables (photo above).

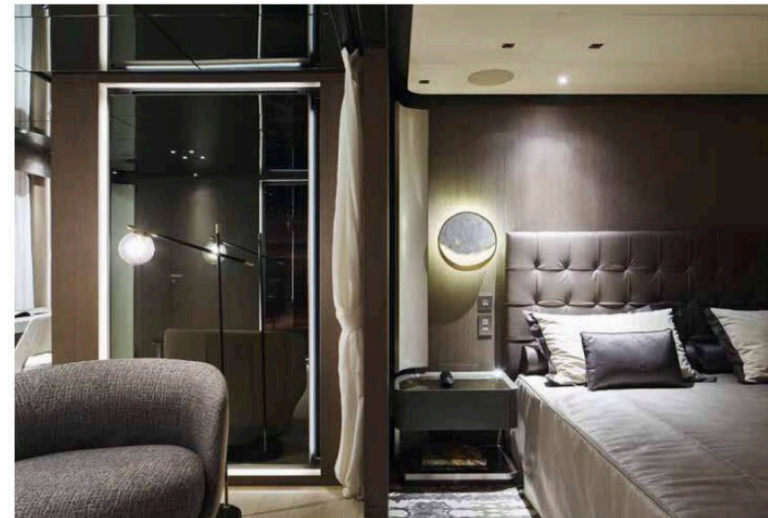


The heart of the yacht is the family's private galley where white reigns with steel "touches". Above, a glimpse of the saloon on the main deck. The top of the TV cabinet is covered in leather. On the right, the bathroom in the owner's suite with brushed steel accessories.

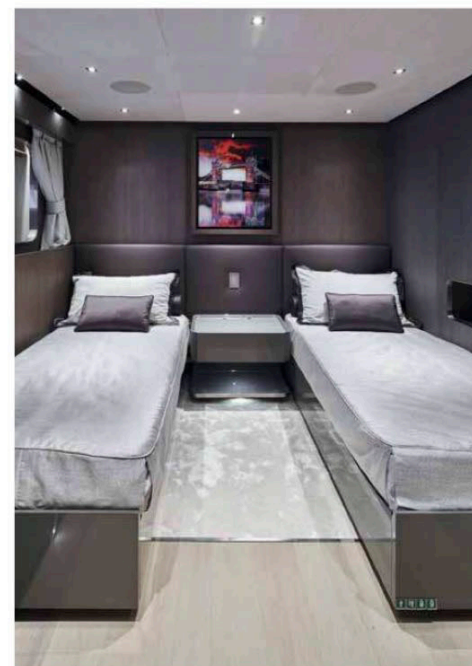
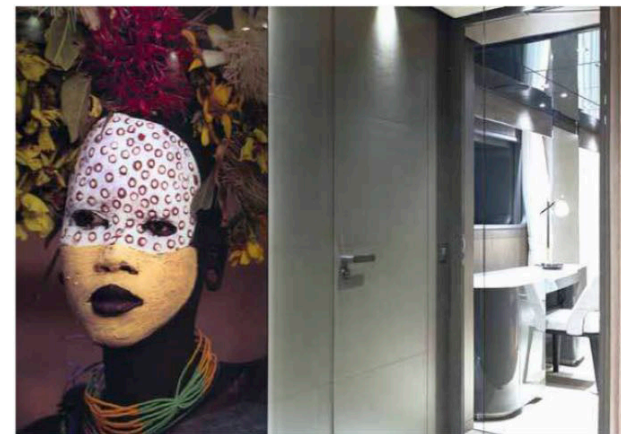


The ceilings, often punctuated by mirrored surfaces, the woods and the soft rugs give a sense of exclusiveness to the spaces, embellished here and there by works of art such as the metal disc on the wall of the dining area by Shine Mosaïque, and by selected pieces of design. Large windows create an effect of expansion and real continuity with the outside world and enable the interiors to fill with light during the day and offer pleasant artificial reflections outside at night. In terms of interior décor, the duo formed by Fran-

cesco Paszkowski and Margherita Casprini have favoured a linear, elegant and refined design with warm accents in wood for the floors as for the furnishings and custom-made furniture combined with famous Italian brands such as Minotti and Giorgetti to create the warm intimacy of a lived-in home. Let's take a look at the hybrid system. *Bintador* is powered by twin MTU 8V4000M54 (895 kW) engines and two electric motors (300 kW) driven by two 300kW e-motors fed by two 250kW variable-speed generators. In DEM mode (Diesel-Electric mode) the electric motors are fed by two variable-speed generators, allowing for speeds up to 10.5 knots and a maximum range of 4,900 nautical miles with the main engines off. This DEM mode offers considerable fuel savings and reduced noise levels. In Hybrid Mode, one of the two main engines generates the needed electrical power to run the second electric motor for propulsion and domestic needs. At 12 knots, in this mode the yacht has a cruising range of approximately 4,000 miles, with the two diesel generators shut down during navigation. In Traditional Mode, the yacht can sail at 16.5 knots using both main diesel engines for propulsion and a diesel generator feeding the domestic loads. In this case, the variable-speed generators self-adjust their rotation speed to the required load. In Booster Mode, with both main engines and generators supplying power to the two electric motors and feeding the domestic loads, the yacht will reach a top speed of 18 knots.



Above, the owner's suite and, alongside, a piece from the owner's art collection and a glimpse of the study. Below, one of the twin-bed cabins with leather-covered headboards.



TANKOA 50 M BINTADOR

NAVAL ARCHITECTURE / ARCHITETTURA NAVALE
Studio Francesco Rogantin & Tankoa Technical Office

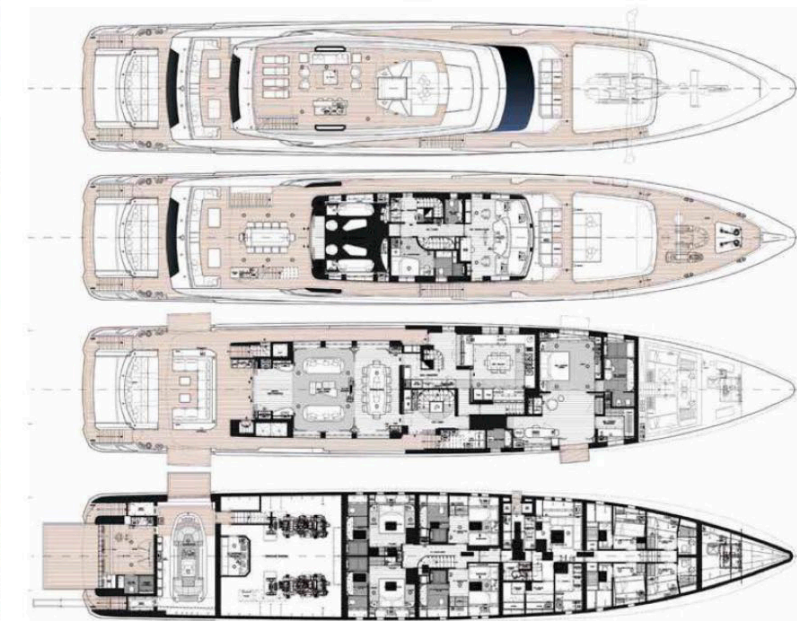
EXTERIOR DESIGN / DESIGN ESTERNI
Francesco Paszkowski Design

INTERIOR DESIGN / DESIGN INTERNI
F. Paszkowski & M. Casprini

SPECIFICATIONS / DATI
Length o.a. / lunghezza f.t. m 49.90
Beam / larghezza m 9.40
Draft / pescaggio m 2.21
Displacement full load / disloc. a pieno carico t 391
Gross Tonnage / stazza lorda 499 gt
Water / acqua l 16,200
Construction material hull and superstructure aluminium / materiale di costruzione scafo e sovrastruttura alluminio

ENGINES / MOTORI
2 x MTU 8V4000M54
Electrical engines / motori elettrici 2 x 300 kW
Fuel / carburante l 57,300
Max speed knots / velocità massima nodi 18
Range at knots / autonomia a 12 nodi 4,000 nm

ADDRESS / INDIRIZZO
Tankoa, Genova, Italy
tel. 0039 010 8991100
www.tankoa.it



BUEN RETIRO

Cinquanta metri in alluminio, tre ponti, erede di Vertige. L'ultimo nato in casa Tankoa porta la firma dello Studio Francesco Paszkowski Design che ha pensato esterni e interni per un armatore alla ricerca di uno yacht esclusivo dai grandi spazi da vivere con la famiglia e un occhio di riguardo all'ambiente grazie alla propulsione ibrida



BUEN RETIRO

The heir to Vertige, fifty meters in aluminium and three decks. The latest-born in the Tankoa house bears the signature of the Francesco Paszkowski Design Studio, responsible for exteriors and interiors on behalf of an owner looking for an exclusive yacht with large spaces in which to live with the family, and with an eye on the environment thanks to the adoption of hybrid propulsion

Potremmo iniziare così: "c'era una volta un armatore alla ricerca della barca dei suoi sogni. Così un giorno in visita presso il cantiere Tankoa si innamorò a prima vista di uno yacht in fase di costruzione". Lo yacht in questione si chiama Bintador ed è il secondo esemplare, dopo Vertige, della serie 50 metri del costruttore ligure di cui però riprende solo le linee. Visitiamolo insieme per capire quanto due sorelle gemelle possano essere davvero diverse. Il cliente, un appassionato di nautica e design, voleva un "luogo" appartato dove trovare tempo per se stesso, relax e riposo a diretto contatto col mare. La propulsione ibrida, inoltre, rispondeva alla domanda di comfort, silenziosità e consumi contenuti che erano tra le priorità del brief originale. Francesco Paszkowski, "autore" di esterni e interni anche di Vertige, è riuscito a dar vita a una grande villa sul mare fedele alle richieste dei proprietari tra cui figuravano alcuni punti base: l'attuazione di un layout a cinque

cabine (rispetto alle sei del primo 50 metri) con le quattro ospiti (due Vip e due guest) sul ponte inferiore, lo spostamento della suite armatoriale sul main deck, la creazione di una cucina sullo stesso livello anziché sul lower deck riservato a quella dell'equipaggio, la trasformazione dell'area prodiera per accogliere un helipad touch and go al posto della lounge e uno storage per bici elettriche, un tender e jet ski. La richiesta dello spostamento della suite armatoriale nasce dal desiderio di privacy dell'armatore. L'appartamento gode di una terrazza lungo la murata di dritta mentre Vertige ne aveva due, una a destra e una a sinistra. Sullo stesso ponte anche la cucina dove la famiglia può riunirsi per la colazione del mattino o per pranzi leggeri seduta intorno all'isola centrale. Qui domina il bianco che ottiene quel tocco di calore grazie ai pannelli tortora che rivestono alcuni lati, mentre nel resto degli ambienti trionfano grigi, beige, avorio e toni neutri che

danno carattere all'insieme e si ripetono in tutto lo yacht. I soffitti, spesso scanditi da superfici a specchio, le essenze e i morbidi tappeti donano esclusività agli spazi, impreziositi qui e là da opere d'arte come il disco in metallo sulla parete della zona pranzo realizzato da Shine Mosaique e selezionati pezzi di design. Grandi vetrate creano un effetto di espansione e continuità vero l'esterno e permettono agli ambienti di fare il pieno di luce durante il giorno e portare all'esterno gradevoli riflessi artificiali durante la notte.

A livello di décor degli interni il duo Francesco Paszkowski e Margherita Casprini hanno privilegiato un design lineare, elegante e raffinato con caldi accenti in legno nei pavimenti come negli arredi e poi mobili custom vengono abbinati a famosi brand del made in Italy come Minotti e Giorgetti per una calda intimità di abitazione vissuta. Un'occhiata al sistema ibrido. Bintador è motorizzato con una coppia di MTU 8V4000M54 (895 kW) e due propulsori elettrici (300 kW) guidati da due generatori 250 kW a velocità variabile. In modalità DEM (Diesel Electric mode) i motori sono alimentati da due generatori a velocità variabile e permettono di raggiungere una velocità di 10,5 nodi e un'autonomia massima di 4.900 miglia nautiche. La modalità DEM assicura un notevole risparmio di carburante e una riduzione dei livelli di rumorosità. In modalità Ibrida, uno dei due motori principali fornisce la

potenza elettrica necessaria per alimentare il secondo motore elettrico per la propulsione e i servizi di bordo. A 12 nodi, Bintador avrà un'autonomia di crociera di circa 4.000 miglia nautiche. In questa modalità i due generatori diesel sono spenti durante la navigazione. In modalità Tradizionale, lo yacht può navigare a 16,5 nodi utilizzando entrambi i motori diesel principali per la propulsione e un generatore diesel per i servizi di bordo. In questo caso, i generatori a velocità variabile regolano autonomamente la loro velocità di rotazione in base alla carica richiesta. In modalità Booster Mode, con entrambi i motori principali e i generatori in funzione per alimentare i due motori elettrici e i servizi di bordo, lo yacht raggiungerà una velocità massima di 18 nodi.

TANKOA 50 M BINTADOR

TECHNICAL DATA

Year of construction: 2022
 Builder: Francesco Paszkowski & Margherita Casprini
 Exterior design: Francesco Paszkowski Design
 Interior design: Francesco Paszkowski & Margherita Casprini
 Length: 50 m
 Beam: 8.50 m
 Draft: 2.20 m
 Displacement: 180 tons
 Water capacity: 100 tons
 Construction: Steel hull and superstructure
 Material: Mahogany, teak, copper, stainless steel, carbon fiber, etc.

POWERTRAIN

2 x MTU 8V4000M54
 Diesel engine: 895 kW (1200 HP)
 Fuel consumption: 170 L/h
 Max speed: 18 knots
 Range at 12 knots: 4,900 nm
 Range at 16 knots: 1,200 nm
 Range at 18 knots: 800 nm

INTERIOR

Deck area: 150 sqm
 Cabins: 5
 Bathrooms: 4
 Helipad: 10m x 10m
 Storage: 100 m³
 Air conditioning: 100,000 BTU/h

EXTERIOR

Deck chairs: 10
 Bimini: 2
 Table: 1
 Bar: 1
 Grill: 1
 Hot water: 100 L/h
 Water maker: 100 L/h
 Generator: 250 kW
 Inverter: 100 kW
 Battery bank: 100 kWh
 Fuel tank: 100 tons
 Water tank: 100 tons
 Air conditioning: 100,000 BTU/h

Nella pagina a sinistra, una vista completa del grande salone sul main deck e, a lato e sotto, alcuni particolari e degli arredi custom studiati dalla maison fiorentina F. Paszkowski Design. I pavimenti e alcuni rivestimenti sono in rovere spazzolato sabbato e nei ciellini prevalgono laccati lucidi e come marmi il Calacatta dei coffee table (foto sopra).

Cuore dello yacht è la cucina privata della famiglia dove regna il bianco con "tocchi" in acciaio. Sopra, uno scorcio del salone sul main deck. Il top del mobile TV è rivestito in cuoio. A destra, la sala da bagno della suite armatoriale con accessori in acciaio satinato. Sopra, l'armatoriale e a lato un pezzo della collezione d'arte dell'armatore e uno scorcio dell'angolo studio. Sotto, una delle cabine a letti gemelli con i testateletti in cuoio.